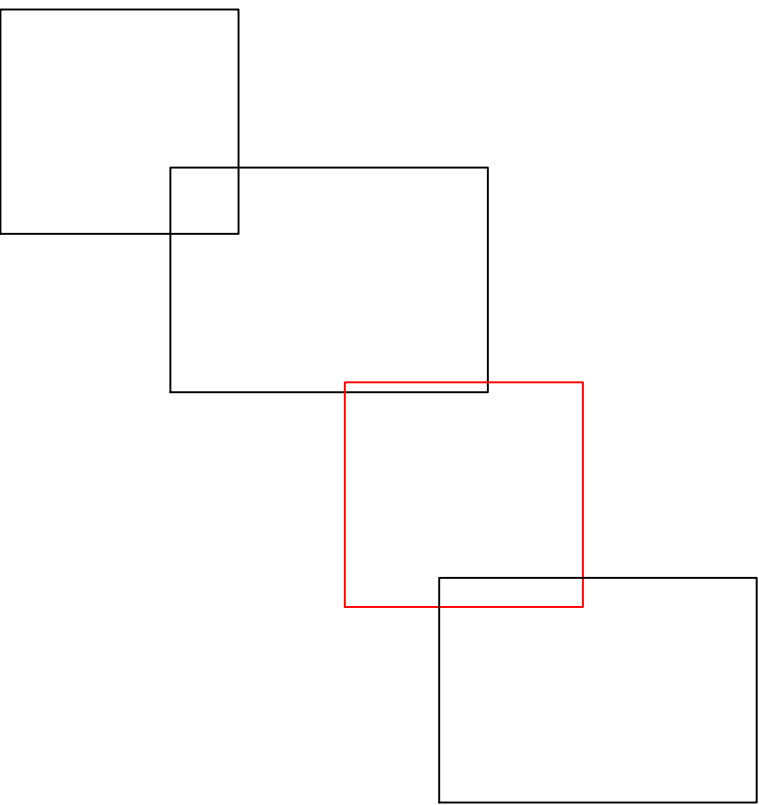
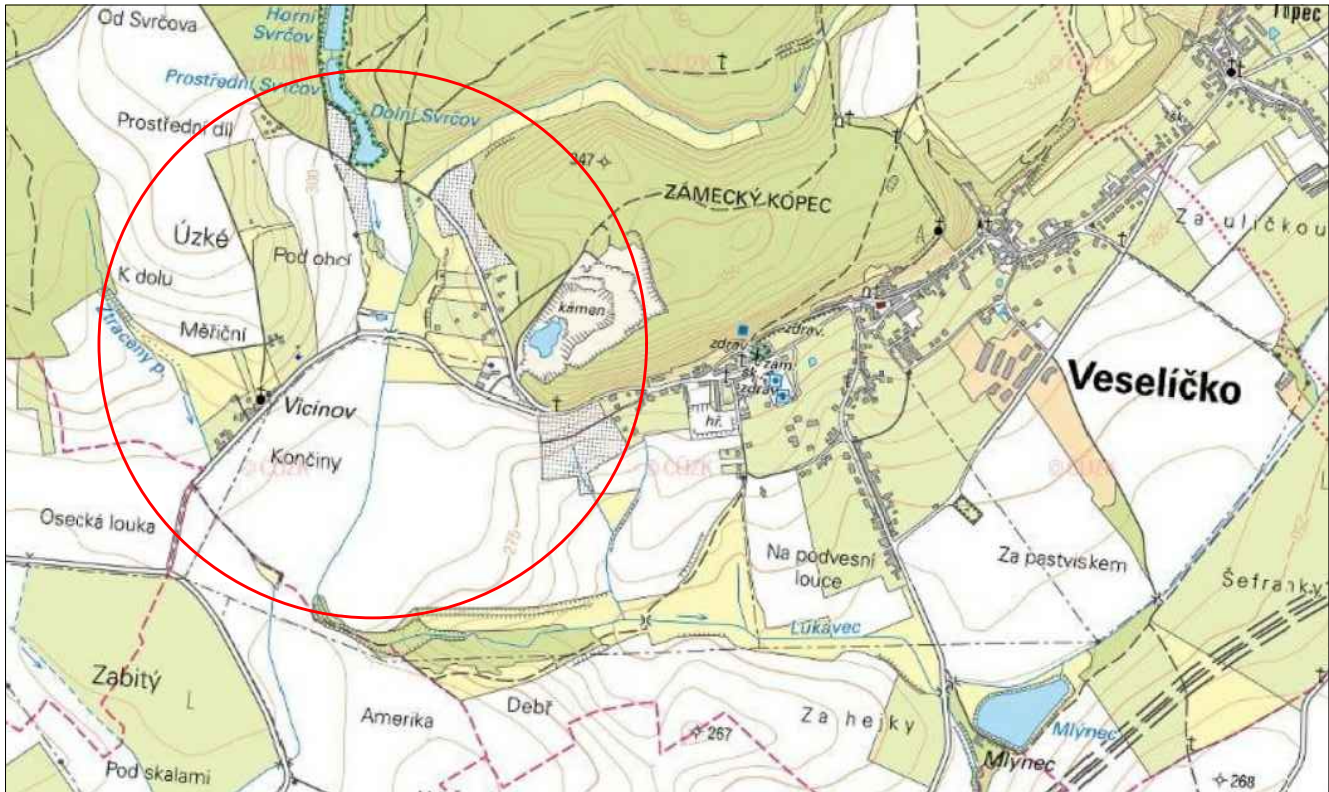


KLAD LISTŮ



LOKALIZACE



LEGENDA PROJEKTOVANÝCH OBJEKTŮ

VODOVOD	←→←→←→←→
VODOVODNÍ PŘÍPOJKA	←→←→←→←→
ATS	⊕



LEGENDA INŽENÝRSKÝCH SÍTÍ		LEGENDA SYMBOLŮ
PLYNOVOD NTL	—	VODOVODNÍ SOUPĚ
KANALIZACE DEŠŤOVÁ PODZEMNÍ	—	HYDRANT
KANALIZACE SPLAŠKOVÁ PODZEMNÍ	—	HLAVNÍ UZÁVĚR PLYNU
VODOVOD	—	ODVODŇOVAČ
KABELOVÉ VEDENÍ VN NADZEMNÍ	—	ZEMNÍ UZÁVĚR ŠZ
KABELOVÉ VEDENÍ NN PODZEMNÍ	—	VEŘEJNÉ OSVĚTLENÍ
SDĚLOVACÍ VEDENÍ	—	KANALIZAČNÍ ŠACHTA
VEŘEJNÉ OSVĚTLENÍ	—	ULIČNÍ VPUSTĚ
VYZNAČENÍ HRANICE STAVENIŠTĚ	—	

VÝŠKOVÝ SYSTÉM : BPV

PROJEKTANT PROJESE Ing. JIŘÍ KUTAL	ODP. PROJEKTANT STAVBY Ing. Jan HLADÍŠ	VYPRACOVAL : Ing. Jan HLADÍŠ	KONTROLOVAL : Ing. Jan HLADÍŠ	Ing. Jan Hladíš Vodohospodářské a dopravní stavby Holešov, nám. Svobody 1317/19, IČ: 04283821
KRAJ : OLOMOUCKÝ INVESTOR : Obec Veselíčko, Veselíčko 68, 751 25, IČ: 00302198				JHL
stavba : VODOVOD PRO ZÁPADNÍ VESELÍČKO VODOVODNÍ PŘÍPOJKY				
odříd : D - DOKUMENTACE TECHNICKÝCH A TECHNOLOGICKÝCH ZAŘÍZENÍ STAVEBNÍ ČÁST				
obsah : SITUACNÍ VYTYČOVACÍ VÝKRES Č.2				
				DATUM 8/2023
				FORMÁT A1
				STUPEŇ DPS
				mříčka : 1:500
				číslo výkresu : D003